



LES CATASTROPHES NATURELLES EN FRANCE

FOCUS 2017

CCR propose aux entreprises opérant en France, avec la garantie de l'État et dans l'intérêt général, des couvertures de réassurance contre les catastrophes naturelles et les autres risques à caractère exceptionnel. Les travaux de modélisation de CCR, mis à la disposition des assureurs, des collectivités et des pouvoirs publics contribuent à l'anticipation et à la prévention des principales catastrophes naturelles. Chaque année, CCR publie un bilan des catastrophes naturelles en France qui permet d'appréhender l'exposition financière des acteurs du territoire français et d'étudier l'efficacité des dispositifs de prévention sur la sinistralité.

L'intégralité de ce bilan est disponible sur ccr.fr



CHIFFRES CLÉS 2017



90 M
Nombre
de biens assurés



1,64 MD€
Primes cat Nat



33 MDSE
Coût des cat nat non auto tous
périls confondus depuis 1982



936 M€
Sinistralité moyenne
non auto depuis 1982



707 M€
de dommages assurés auto depuis
2000 Soit **40 M€/AN**

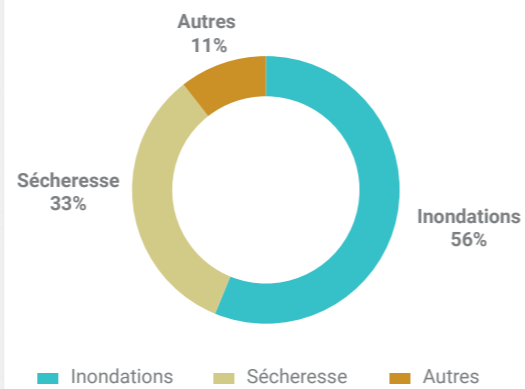


IRMA
1,97 MD€
coût des dommages
assurés



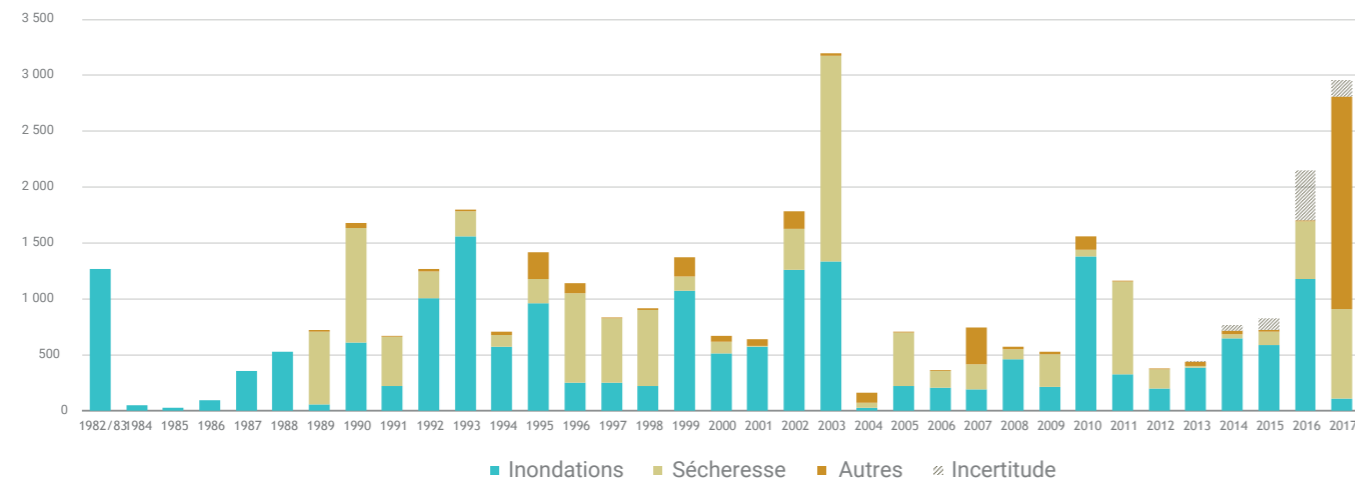
SECHERESSE
ENTRE
700 ET 850 M€
Estimation du coût
des dommages assurés

RÉPARTITION PAR PÉRIL DE LA SINISTRALITÉ CATASTROPHES NATURELLES NON AUTO CUMULÉE DE 1982 À 2017



LA SINISTRALITÉ CATASTROPHES NATURELLES NON-AUTO DE 1982 À 2017

(en millions € 2017)



INONDATIONS



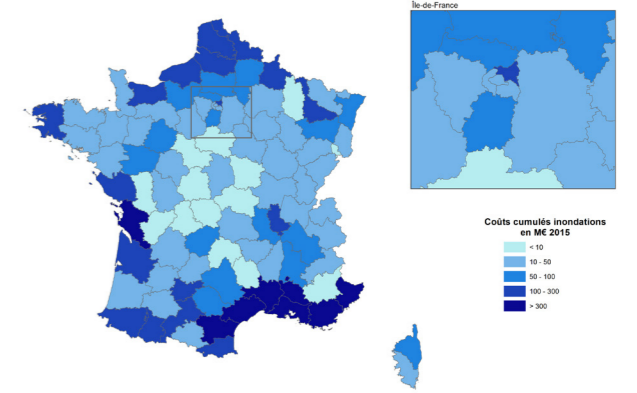
526 M€/AN

en moyenne de sinistralité (non auto)

Les communes du Sud de la France connaissent une fréquence de sinistres inondations particulièrement élevée

OUTRE-MER : 7,6 % du montant de la sinistralité du marché français (1,7 % des primes du régime Cat Nat)

COÛTS CUMULÉS AU TITRE DES INONDATIONS DE 1995 À 2015 PAR DÉPARTEMENT



SÉCHERESSE

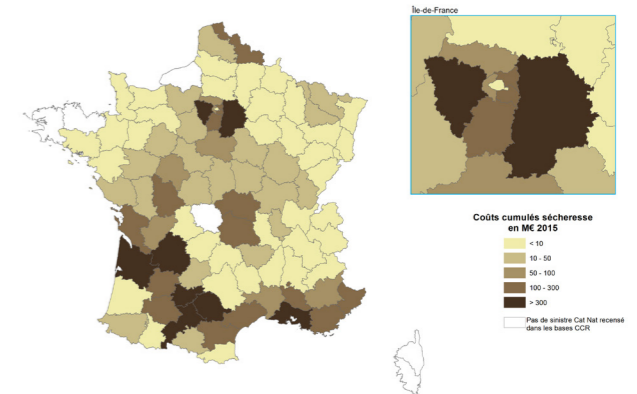


386 M€/AN

en moyenne de sinistralité

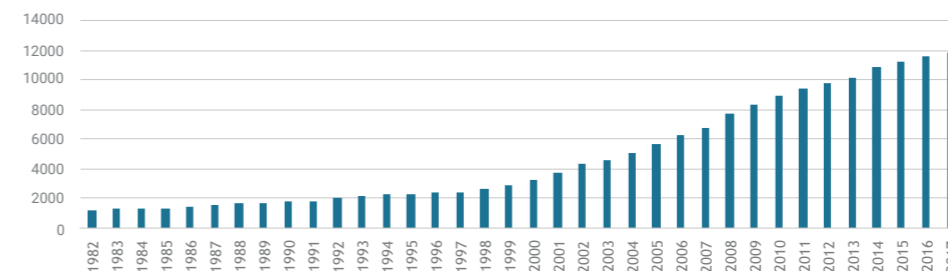
L'ILE DE FRANCE et **LE SUD OUEST**
particulièrement touchés

COÛTS CUMULÉS AU TITRE DE LA SÉCHERESSE DE 1995 À 2015 PAR DÉPARTEMENT



PRÉVENTION

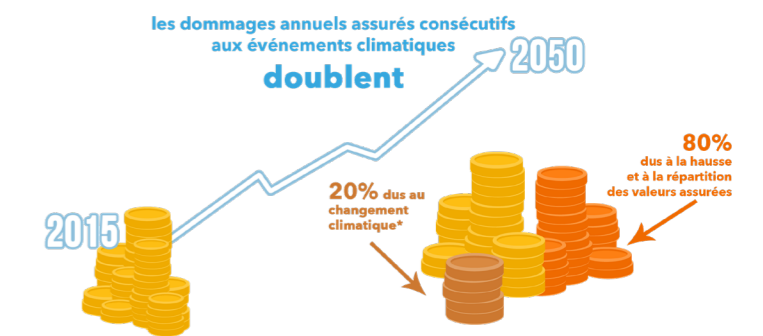
ÉVOLUTION DU NOMBRE DE COMMUNES COUVERTES PAR UN PPR APPROUVÉ



67 %
des communes (environ
24 000) ont au moins
l'un des dispositifs de
prévention suivants : PPR
Inondations, PCS, DI-
CRIM, PAPI

IMPACT FINANCIER DU CHANGEMENT CLIMATIQUE

sur le régime français
d'indemnisation
des catastrophes naturelles



d'après une étude CCR/Météo France 2018



Caisse Centrale de Réassurance



@CCR_Reassurance



Caisse Centrale de Réassurance

L'INTÉGRALITÉ DU BILAN EST TÉLÉCHARGEABLE SUR WWW.CCR.FR OU À L'AIDE DU QR CODE CI-DESSOUS

